



# I.P.S.A.A. "F. LEONTI"

Barcellona Pozzo di Gotto

**Sede associata IIS "E.FERRARI"**  
AGRICOLTURA, SVILUPPO RURALE,  
VALORIZZAZIONE DEI PRODOTTI DEL  
TERRITORIO E GESTIONE DELLE RISORSE  
FORESTALI E MONTANE



Una scuola per l'agricoltura, l'ambiente e le produzioni agroalimentari

# **I NUOVI ISTITUTI PROFESSIONALI**

## **Percorso quinquennale**

### **Biennio unitario**

- Certificazione competenze

### **Triennio**

- **3°** anno Diploma di qualifica
- **5°** anno Diploma professionale di stato

*per chi ...*

intende operare nel settore delle produzioni animali e vegetali e dell'agrobusiness nel rispetto dei principi e degli strumenti del sistema di qualità

*se ...*

sei interessato alla produzione dello sviluppo e della tutela ambientale del territorio

## **Competenze finali**

– Competenze relative alla produzione, valorizzazione e commercializzazione dei prodotti agrari ed agroalimentari.

## **Attività professionali**

– Opera a livello gestionale ed esecutivo nei servizi a sostegno delle aziende del settore agroambientale, agroindustriale, agrituristico.

– Gestisce tecniche idonee nelle diverse filiere produttive.

– Lavora e/o collabora con Enti locali e uffici che operano nel settore.

– Gestisce interventi di prevenzione e realizzazione di progetti nel settore ambientale.

## **Punti di forza del percorso**

– Sviluppo di una didattica laboratoriale in tutte le discipline

– Valorizzazione dei diversi stili di apprendimento, abilità, differenze culturali

– Alternanza scuola-lavoro nei settori presenti nel territorio, visite di studio, avvio alla auto imprenditorialità.

## QUADRI ORARIO E MATERIE DI STUDIO

“IP11 - Agricoltura, sviluppo rurale, valorizzazione dei prodotti del territorio e gestione delle risorse forestali e montane”

DISCIPLINE	1°	2°	3°	4°	5°
Lingua e Letteratura Italiana	4	4	4	4	4
Lingua Inglese	3	3	2	2	2
Storia	1	1	2	2	2
Matematica	4	4	3	3	3
Diritto ed Economia	2	2	-	-	-
Scienze motorize e sportive	2	2	2	2	2
Scienze Integrate (Biologia /Sc. della terra)	2	1	-	-	-
Geografia generale ed Economia	1	1	-	-	-
IRC o AA. AA.	1	1	1	1	1

- Declinazione: Coltivazione agricole, produzione, valorizzazione e commercializzazione dei prodotti agricoli ed agroindustriali
- Declinazione :Selvicoltura, gestione delle risorse forestali

DISCIPLINE	1°	2°	3	4	5°
Lingua e Letteratura Italiana	4	4	4	4	4
Lingua Inglese	3	3	2	2	2
Storia	1	1	2	2	2
Matematica	4	4	3	3	3
Diritto ed Economia	2	2	-	-	-
Scienze motorize e sportive	2	2	2	2	2
Scienze Integrate (Biologia /Sc. della terra)	2	1	-	-	-
Geografia generale ed Economia	1	1	-	-	-
IRC o AA. AA.	1	1	1	1	1
Scienze Integrate Fisica *	1	2	-	-	-
Scienze Integrate Chimica *	2	1	-	-	-
TIC	2	2	-	-	-
Laboratori tecnologici ed esercitazioni	4	4	-	-	-
Ecologia e Pedologia	3	4	-	-	-
Laboratorio di biologia e chimica applicata	-	-	3	3	-
Agronomia del territorio agrario e forestale	-	-	3	3	3
Tecniche delle produzioni Vegetali e zootecniche	-	-	3	3	3
Economia agraria e legislazione di settore agraria e forestale	-	-	3	4	4
Gestione e valorizzazione delle attività produttive e sviluppo del territorio e sociologia rurale	-	-	3	3	3
Agricoltura sostenibile e biologica	-	-	3	3	3
Logistica e marketing dei prodotti agroalimentari	-	-	-	-	2

DISCIPLINE	1°	2°	3	4	5°
Lingua e Letteratura Italiana	4	4	4	4	4
Lingua Inglese	3	3	2	2	2
Storia	1	1	2	2	2
Matematica	4	4	3	3	3
Diritto ed Economia	2	2	-	-	-
Scienze motorize e sportive	2	2	2	2	2
Scienze Integrate (Biologia /Sc. della terra)	2	1	-	-	-
Geografia generale ed Economia	1	1	-	-	-
IRC o AA. AA.	1	1	1	1	1
Scienze Integrate Fisica *	1	2	-	-	-
Scienze Integrate Chimica *	2	1	-	-	-
TIC	2	2	-	-	-
Laboratori tecnologici ed esercitazioni	4	4	-	-	-
Ecologia e pedologia	3	4	-	-	-
Laboratorio di biologia e chimica applicata	-	-	3	3	-
Agronomia del territorio agrario e forestale	-	-	2	3	3
Tecniche delle produzioni Vegetali e zootecniche	-	-	2	2	2
Economia agraria e legislazione di settore agraria e forestale	-	-	3	3	4
Gestione e valorizzazione delle attività produttive e sviluppo del territorio e sociologia rurale	-	-	3	3	3
Selvicoltura dendrometria e utilizzazioni forestali	-	-	3	3	4
Assesamento forestale, gestione parchi, aree protette e faunaselvatica	-	-	2	2	2

## SERRA



## AZIENDA



*Studiare all'aria aperta.*

CONOSCERE LA  
TERRA E LE SUE  
POTENZIALITÀ

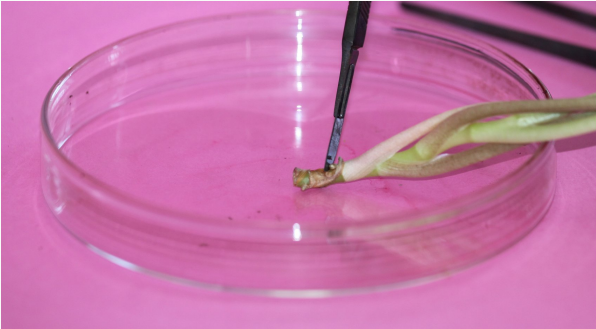
## ALTERNANZA



*Sapere e saper fare-*

TRA MODERNITÀ E  
VALORIZZAZIONE  
DELLA TRADIZIONE

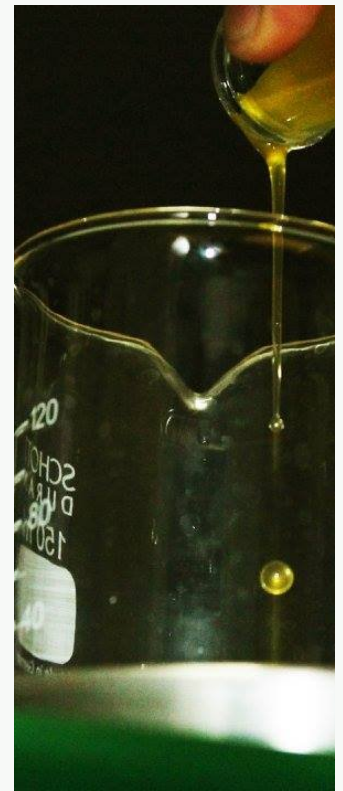
## **LABORATORIO DI MERISTEMATICA**



*Coltiviamo la cultura.*

UN LUOGO DOVE  
CRESCERE GIOVANI  
MENTI

## **LABORATORIO DI CHIMICA**



## **LABORATORIO DI SCIENZE**



*Poter sperimentare*

ALLA RICERCA  
DELL'ELEMENTO  
MANCANTE

## ATTIVITÀ SPORTIVE



*Lo sport è cultura.*

MENS SANA IN  
CORPORE SANO

## CREATIVI



## ERASMUS



*The real voyage of  
discovery*

CONSISTS NOT IN  
SEEKING NEW  
LANDSCAPES, BUT IN  
HAVING NEW EYES.

## **SBOCCHI LAVORATIVI**

Le opportunità occupazionali del diplomato del corso professionale e del corso tecnico sono:

Libera professione di Agrotecnico Tecnico, capo reparto in:

- Aziende di produzione e di trasformazione vegetale e animale,
- Aziende florovivaistiche, garden center, fiorerie, cooperative e aziende private di commercializzazione, vendita prodotti, di trasformazione
- Istituzioni pubbliche (Comuni, Province, Consorzi) per la gestione del verde pubblico
- Aziende agrituristiche biologiche
- Corpo Forestale dello Stato
- Aziende florovivaistiche e di gestione del verde privato
- Insegnamento negli istituti secondari di secondo grado

## **PROSEGUIMENTO DEGLI STUDI**

- Corsi Post Diploma
- Iscrizione a tutte le Facoltà Universitarie

**La scuola offre anche un percorso di istruzione per adulti**



**"The best way to predict your future is to create it"**

*C.da Margi, 31 - Barcellona Pozzo di Gotto (ME)*  
*tel, 0909710047*  
*e-mail meis01100p@istruzione.it*  
*www,istitutoprofessionaleferrari.edu.it*

